

Technology Acceptance Model



Νικόλαος Κουράκος

Msc, Msc, Phd(c)

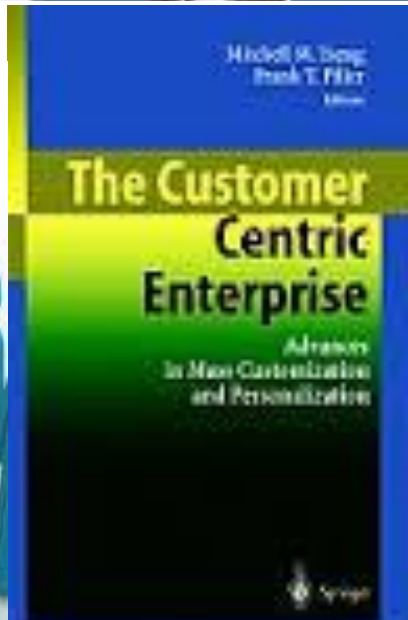
Membership Promotion Cha



Αποδοχή



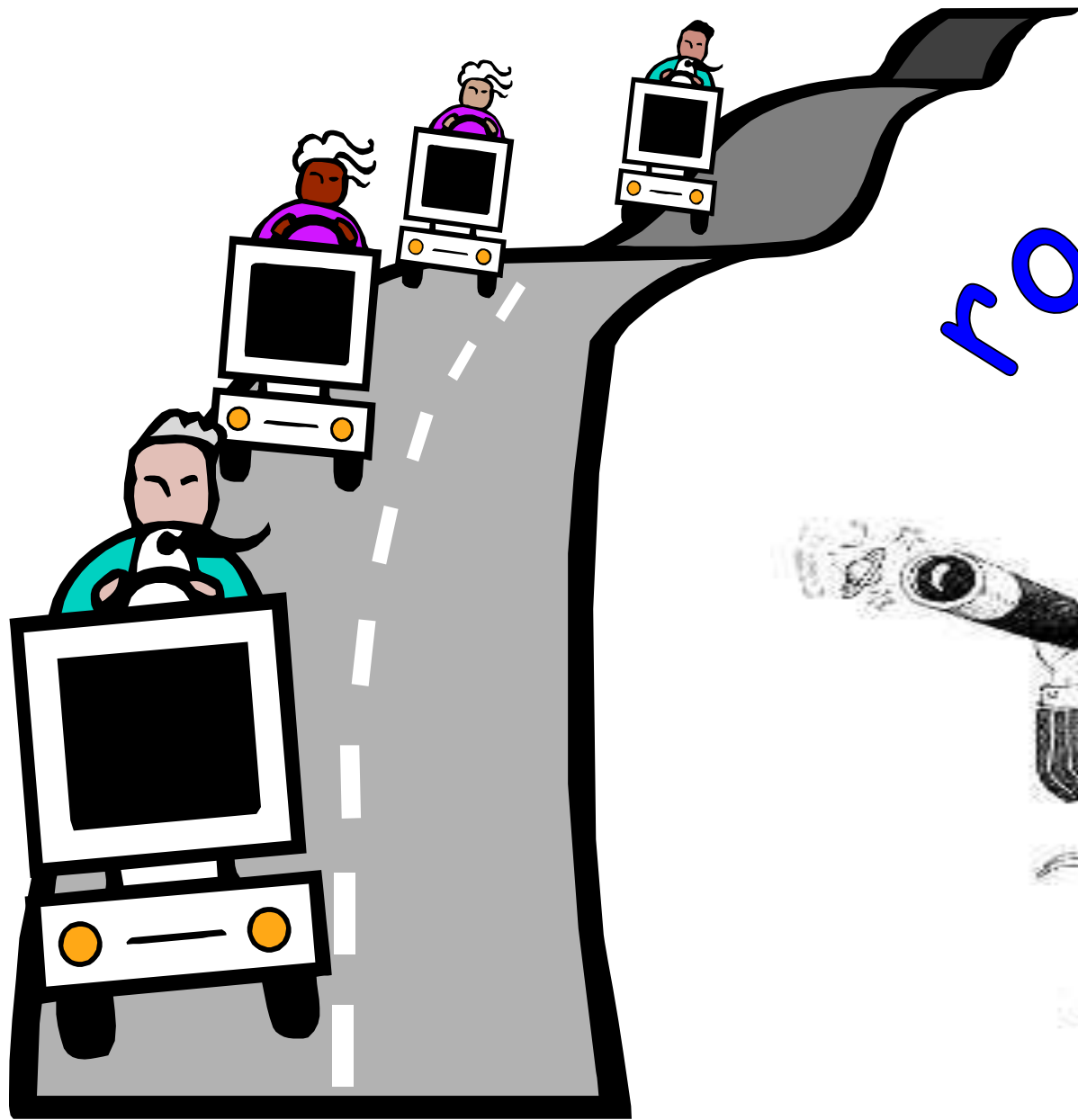
Frank Piller (Aachen, MIT)



Αποδοχή ?

Οι Succi & Cantoni (2006) αναφέρουν ότι η αποδοχή του ενός παρεχόμενου μπορεί να αναλυθεί σε:

1. Αποδοχή της καινοτομίας
2. **Τεχνολογική αποδοχή**
3. Αποδοχή του υπόστασης /περιεχομένου



road map

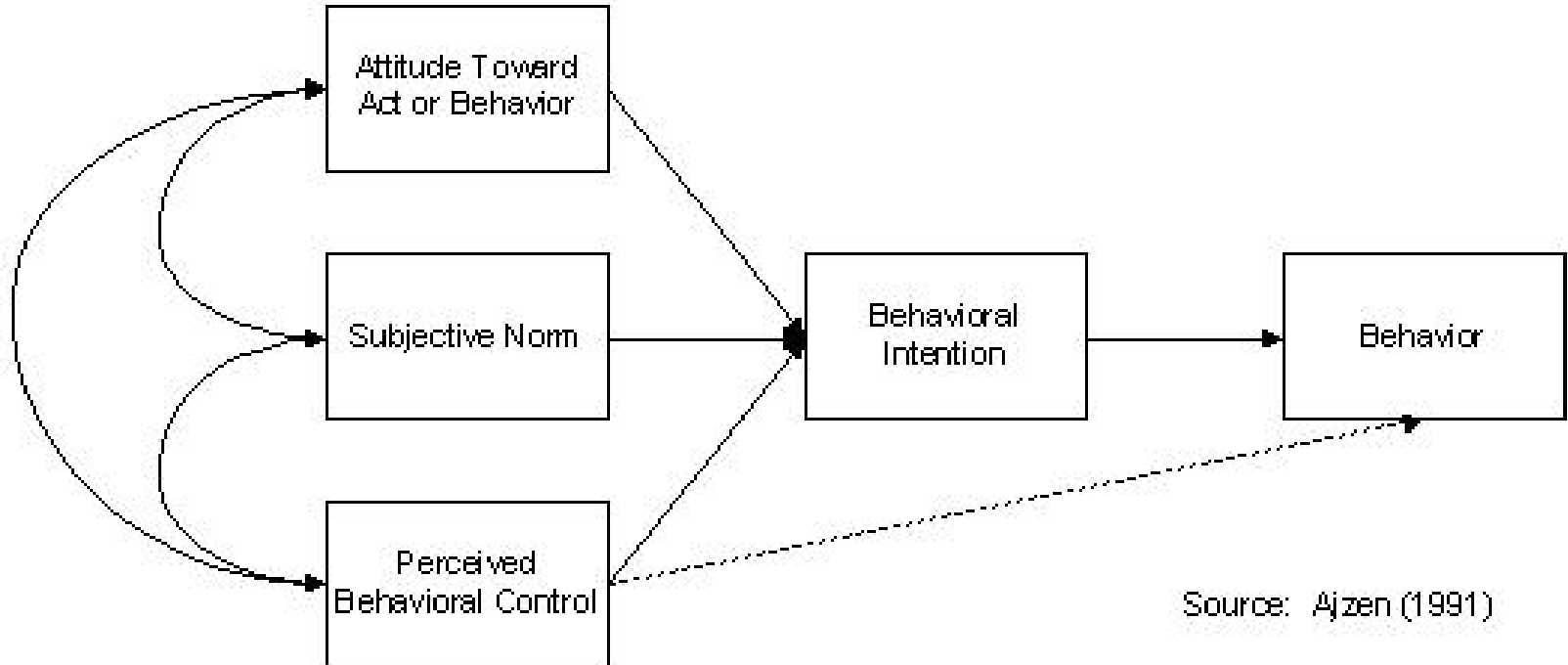




«T.R.A.»



- Fishbein και Ajzen, 1975 & 1991, η Θεωρία της αιτιολογημένης δράσης Theory of Reasoned Action - (TRA).

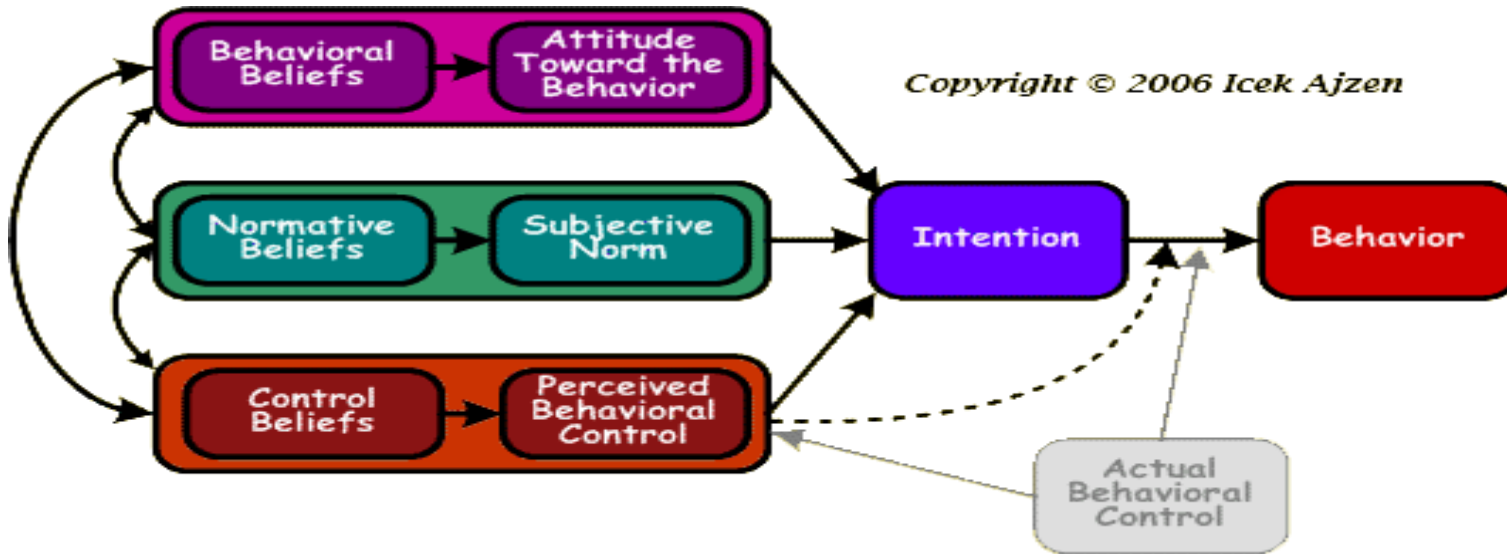


Source: Ajzen (1991)

«T.P.B.»



Copyright © 2006 Icek Ajzen



- Ajzen, 1985 & 1991, The Theory of Planned Behaviour
- Το TPB μπορεί να θεωρηθεί σαν επέκταση του TRA (Ajzen, 1991, p. 183)

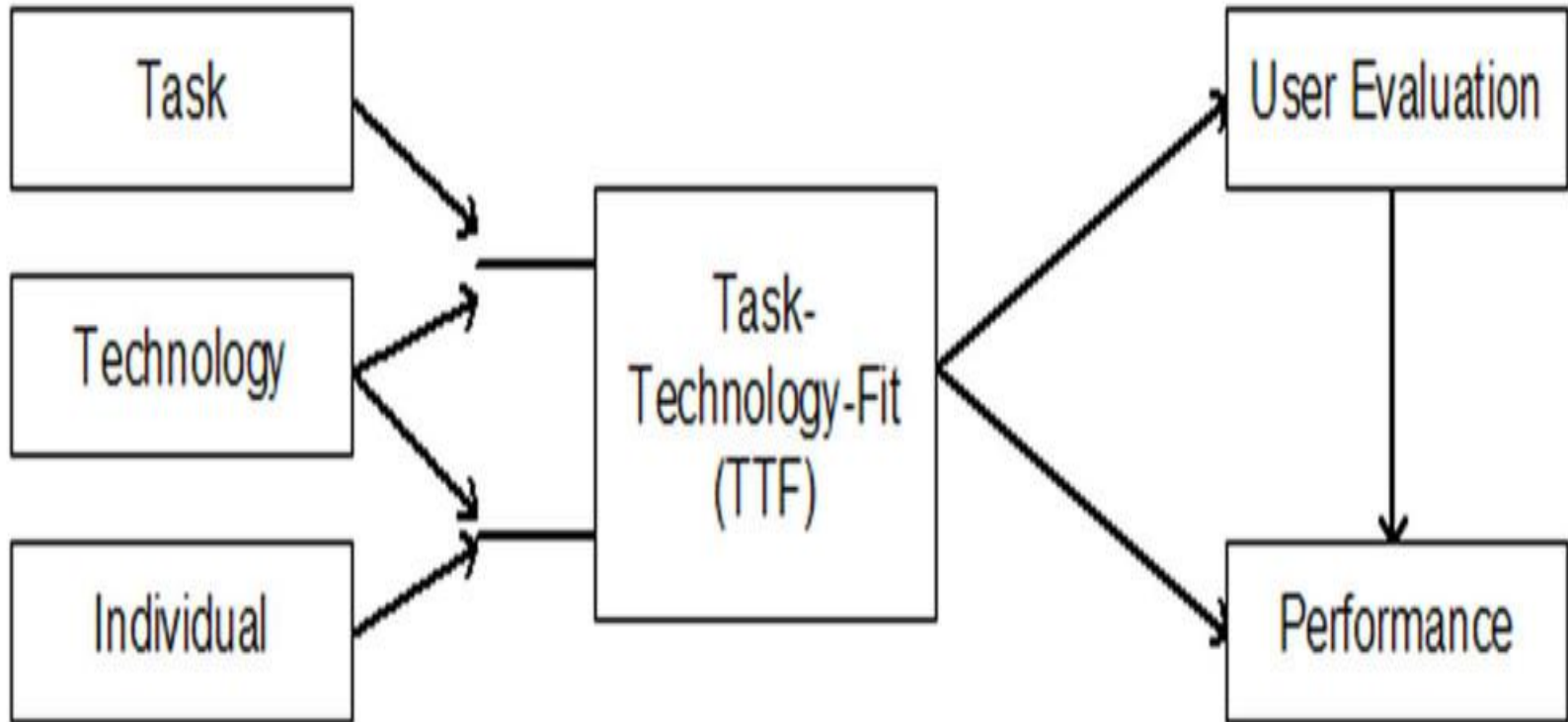
«I.D.T.»

- Rogers, 1993, Innovation Diffusion Theory, 5 steps

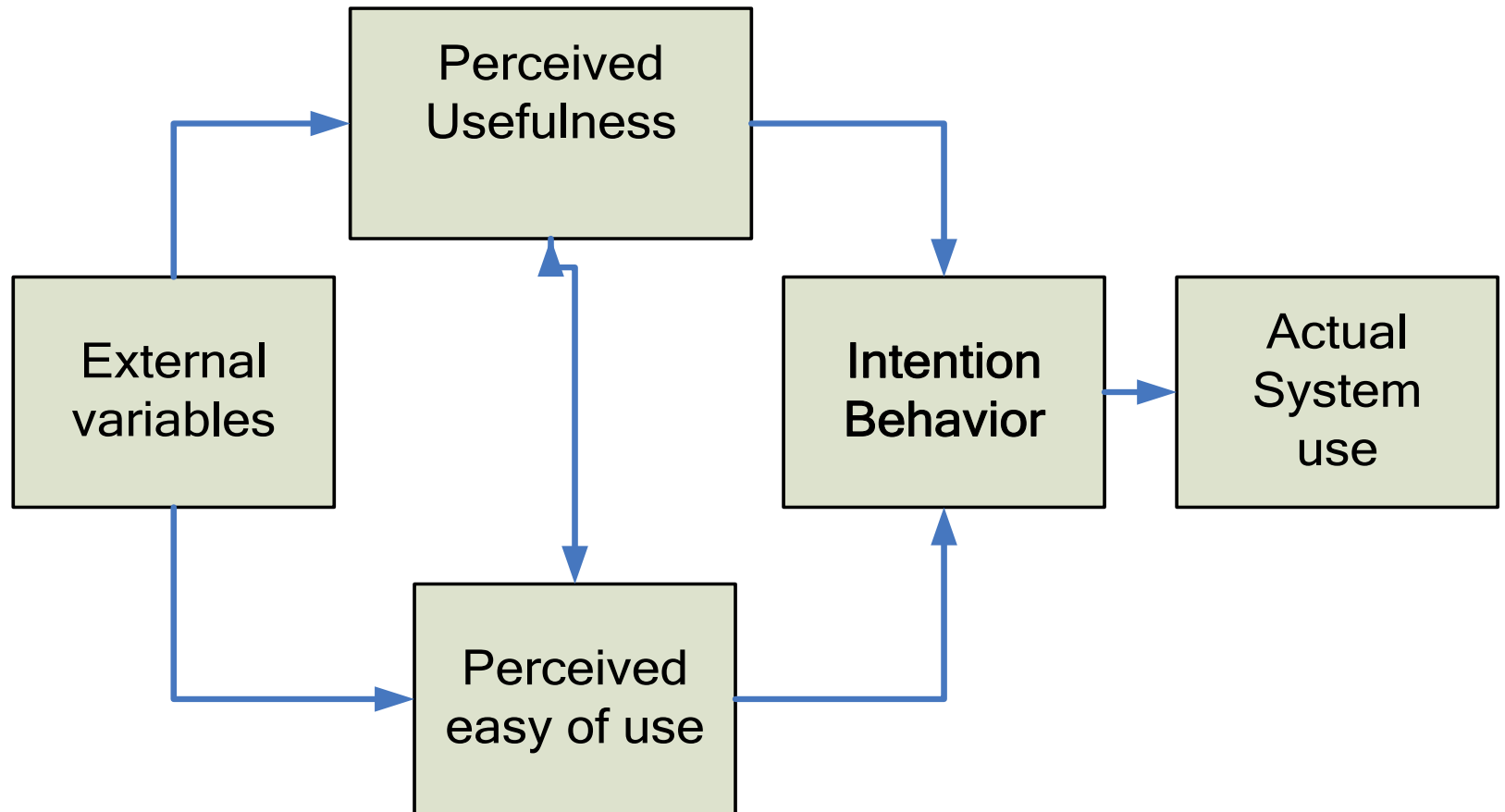


«T.T.F.»

- Dishaw & Strong 1988, Task Technology Fit.



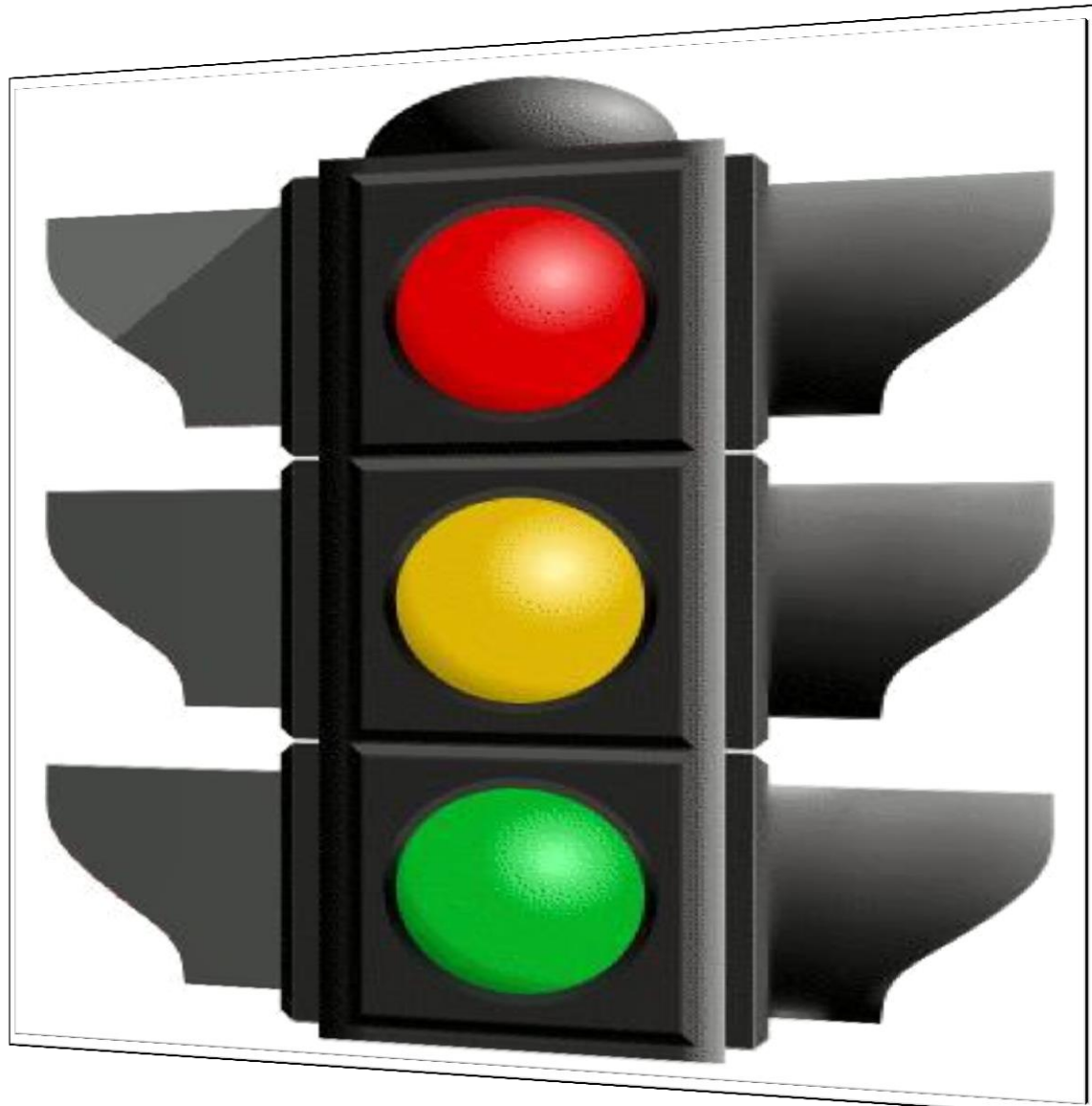
Technology Acceptance Model (Davis)



<< Σχόλια.>>

- Το TAM εστιάζει στην λειτουργική ή εξωγενή (extrinsic) παρακίνηση.
- Ο έλεγχος εστιάζεται κύρια το πώς οι μεταβλητές επηρεάζουν:
 - την αντιληπτή ευκολία στην χρήση
 - και την αντιληπτή χρησιμότητα.

«Είναι πράγματι έγκυρο.. ;:»



« Είναι πράγματι έγκυρο.. ;;»

- Το TAM καταγράφεται σαν το πλέον συχνά αναφερόμενο και χρησιμοποιούμενο θεωρητικό μοντέλο ως προς την διερεύνηση αποδοχής, (Lee, Kozar, Larsen).

« Παράμετροι »

- Οι εξωτερικές μεταβλητές περιλαμβάνουν όλα τα σχεδιαστικά χαρακτηριστικά του τεχνολογικού συστήματος.
- Τα σχεδιαστικά χαρακτηριστικά έχουν άμεση επίδραση στη Αντιλαμβανόμενη Χρησιμότητα και στην Αντιληπτή Ευκολία στη Χρήση.

«Ρ.Ε.Ο.Υ.»

Η Αντιλαμβανόμενη Ευκολία στη Χρήση (ΡΕΟΥ) ορίζεται σαν «ο βαθμός - κατά εμάς -, σύμφωνα με τον οποίο, η χρήση του συγκεκριμένου συστήματος θα είναι απαλλαγμένη από φυσικό ή πνευματικό κόπο».
(Davis, 1989, p.320)

«P.U.»

Η **Αντιλαμβανόμενη Χρησιμότητα (PU)** ορίζεται σαν «ο βαθμός που πιστεύει ένα άτομο, ότι χρησιμοποιώντας το συγκεκριμένο σύστημα θα ενισχύσει την εργασιακή / επαγγελματική του απόδοση» (Davis, 1989, p.320)

«Εξέλιξη??»

- Τελικά (?), οι Venkatesh et al (2003) πρότειναν την **'Unified Theory Of Acceptance and Use'**, σαν μια σύνθεση των 8 πλέον διαδεδομένων μοντέλων (TRA, TAM, Motivational Model, TPB, Combined TAM-TPB, PC Utilization, IDT and Social Cognitive Theory)



"We're going to do some tests to rule out alternative hypotheses for your headaches."

Ευχαριστώ για την.. υπομονή σας...

Free to Copy if you Like it

